

EMDA FD-Z 200

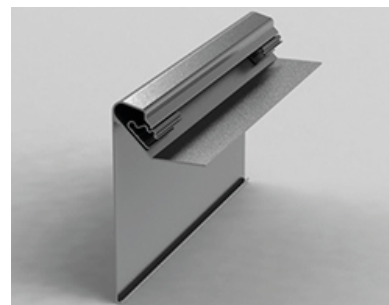
ZWEITEILIGES DACHRANDABSCHLUSSPROFIL

Technisches Datenblatt

Beschreibung/ Anwendung

Zweiteiliges Aluminiumprofil mit Klemmleiste zur Befestigung von Bitumenschweissbahnen und Dachfolien von 1,2 bis 5,2 mm. Das zweistufige Klemmprofil gewährleistet sicheren Halt auch bei unterschiedlicher Witterung und Temperatur.

Das EMDA FDZ 200 PROFIL ist gemäß den Flachdachrichtlinien zugelassen.



Technische Daten

Eigenschaften / Merkmale

Material:	Aluminium
Legierung:	AlMgSiO,5F22
Blendhöhe	200 mm
Abdecktiefe	150 mm
Stablänge:	4000 mm
Lochung:	6 mm
Langloch:	20 mm
Lochabstand:	400 mm
Lagergeführte Varianten:	walzblank, foliert



Weitere RAL Farben
auf Anfrage erhältlich!



VE: EMDA FD-Z 200 - walzblank: 96 m / Palette

VE: EMDA FD-Z 200 - foliert: 96 m / Palette

Der Tropfkantenabstand und die Höhe der Abkantung sind abhängig von der Gebäudehöhe.

Gebäudehöhe (m)	Tropfabstand (mm)	Abkantung (mm)
<8	20	50
8 – 20	30	80
>20	40	100



Hinweis

Vor dem Einbau ist das Material vor Beschädigungen und Witterungseinflüssen zu schützen. Außenlagerung vermeiden. Durch die Wechselwirkung von Wärme-Kälte-Sonne-Regen kann es zur Fleckenbildung auf der Oberfläche kommen. Die Verarbeitungs- und Lagerempfehlungen unserer Produkte sind zu beachten. Zusätzlich gelten die allgemeingültigen Fachregeln und ergänzende Vorschriften im Dachdeckerhandwerk. Sämtliche Angaben beruhen auf dem aktuellen Stand unserer technischen Erfahrungen zum Zeitpunkt der Erstellung. Eine Gewährleistung für das Arbeitsergebnis im Einzelfall kann bei abweichenden Bedingungen außerhalb unserer Empfehlungen nicht übernommen werden. Der spezielle Einsatzzweck und die Anwendung unserer Produkte sind durch eigene Versuche abzusichern. Geringe Farb- und Maßveränderungen bei einzelnen Artikeln sind produktionsspezifisch möglich und fallen ebenfalls nicht unter unsere Gewährleistung. Unser technischer Service steht Ihnen gerne zur Verfügung.

Stand: August 2018

