

EMDA FD-Z 200

ZWEITEILIGES DACHRANDABSCHLUSSPROFIL

Technisches Datenblatt

Beschreibung / Anwendung

Zweiteiliges Aluminiumprofil mit Klemmleiste zur Befestigung von Bitumenschweissbahnen und Dachfolien von 1,2 bis 5,2 mm. Das zweistufige Klemmprofil gewährleistet sicheren Halt auch bei unterschiedlicher Witterung und Temperatur.

Das EMDA FD-Z 200 PROFIL ist gemäß den Flachdachrichtlinien zugelassen.

Technische Daten

Eigenschaften / Merkmale

| | |
|--------------------------|--------------------|
| Material: | Aluminium |
| Legierung: | AlMgSiO,5F22 |
| Blendhöhe | 200 mm |
| Abdecktiefe | 150 mm |
| Stablänge: | 4000 mm |
| Lochung: | 6 mm |
| Langloch: | 20 mm |
| Lochabstand: | 400 mm |
| Lagergeführte Varianten: | walzblank, foliert |



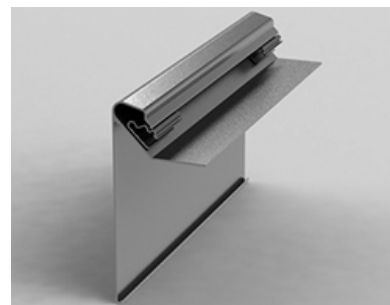
VE: EMDA FD-Z 200 - walzblank: 96 m / Palette

VE: EMDA FD-Z 200 - foliert: 96 m / Palette

Bei RAL beschichteten Profilen sind geschnittene Kanten, Kratzer o.ä. unverzüglich zu reinigen, ggf. zu schleifen und mit geeigneten Lacken dauerhaft zu beschichten.

Der Tropfkantenabstand und die Höhe der Abdecktiefe (mm) sind abhängig von der Gebäudehöhe.

| Gebäudehöhe (m) | Tropfabstand (mm) | Abdecktiefe (mm) | Produkt Empfehlung |
|-----------------|-------------------|------------------|--------------------|
| <8 | 20 | 50 | EMDA FD-Z 100 |
| 8 – 20 | 30 | 80 | EMDA FD-Z 130 |
| <20 | 40 | 100 | EMDA FD-Z 150 |
| | | 150 | EMDA FD-Z 200 |



Weitere **RAL Farben**
auf Anfrage erhältlich!



Hinweis

Vor dem Einbau ist das Material vor Beschädigungen und Witterungseinflüssen zu schützen. Außenlagerung vermeiden. Durch die Wechselwirkung von Wärme-Kälte-Sonne-Regen kann es zur Fleckenbildung auf der Oberfläche kommen. Die Verarbeitungs- und Lagerempfehlungen unserer Produkte sind zu beachten. Zusätzlich gelten die allgemeingültigen Fachregeln und ergänzende Vorschriften im Dachdeckerhandwerk. Sämtliche Angaben beruhen auf dem aktuellen Stand unserer technischen Erfahrungen zum Zeitpunkt der Erstellung. Eine Gewährleistung für das Arbeitsergebnis im Einzelfall kann bei abweichenden Bedingungen außerhalb unserer Empfehlungen nicht übernommen werden. Der spezielle Einsatzzweck und die Anwendung unserer Produkte sind durch eigene Versuche abzusichern. Geringe Farb- und Maßveränderungen bei einzelnen Artikeln sind produktionsspezifisch möglich und fallen ebenfalls nicht unter unsere Gewährleistung. Unser technischer Service steht Ihnen gerne zur Verfügung.

Stand: Mai 2019

