

EMDA WA 150

WANDANSCHLUSSPROFIL

Technisches Datenblatt

Beschreibung / Anwendung

Anschlussprofil für die Befestigung an aufgehenden Wandflächen und Bauteilen, Parkdecks, Balkonen und Terrassen als Schutz zur Abdeckung von Nutzbelägen vor Beschädigungen und Witterungseinflüssen.

Technische Daten

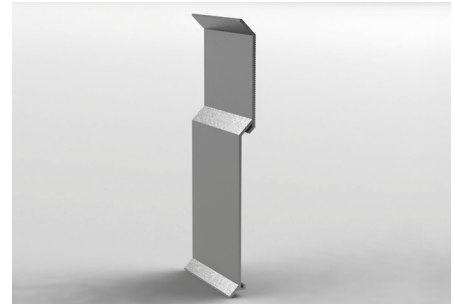
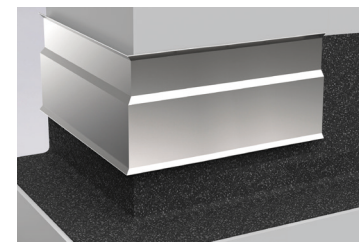
Eigenschaften / Merkmale

Material:	Aluminium
Legierung:	AlMgSi0,5F22
Blendhöhe	150 mm
Stablänge:	3000 mm
Lochung:	8 mm
Lochabstand:	200 mm
Zubehör:	Ecken und Verbinder

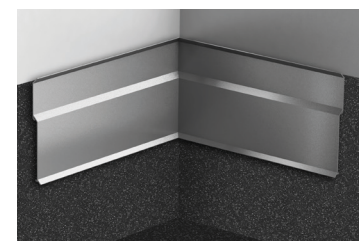
**VE: 90 Meter / Bund, 576 Meter / Palette**

Hinweis

Vor dem Einbau ist das Material vor Beschädigungen und Witterungseinflüssen zu schützen. Außenlagerung vermeiden. Durch die Wechselwirkung von Wärme-Kälte-Sonne-Regen kann es zur Fleckenbildung auf der Oberfläche kommen. Die Verarbeitungs- und Lagerempfehlungen unserer Produkte sind zu beachten. Zusätzlich gelten die allgemeingültigen Fachregeln und ergänzende Vorschriften im Dachdeckerhandwerk. Sämtliche Angaben beruhen auf dem aktuellen Stand unserer technischen Erfahrungen zum Zeitpunkt der Erstellung. Eine Gewährleistung für das Arbeitsergebnis im Einzelfall kann bei abweichenden Bedingungen außerhalb unserer Empfehlungen nicht übernommen werden. Der spezielle Einsatzzweck und die Anwendung unserer Produkte sind durch eigene Versuche abzusichern. Geringe Farb- und Maßveränderungen bei einzelnen Artikeln sind produktionsspezifisch möglich und fallen ebenfalls nicht unter unsere Gewährleistung. Unser technischer Service steht Ihnen gerne zur Verfügung.

Stand: August 2018**EMDA WA 150 VERBINDER****EMDA WA 150 AUSSENECKE**

Abmessung: 250 mm x 250 mm

**EMDA WA 150 INNENECKE**

Abmessung: 250 mm x 250 mm

Weitere RAL Farben
auf Anfrage erhältlich!